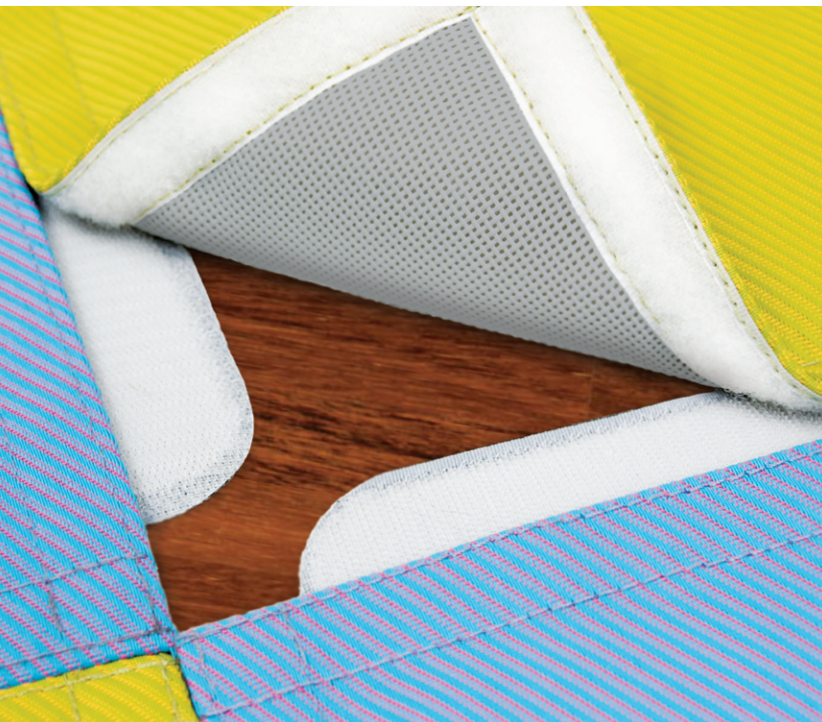




# NIK & PIK

Carpet's module \_



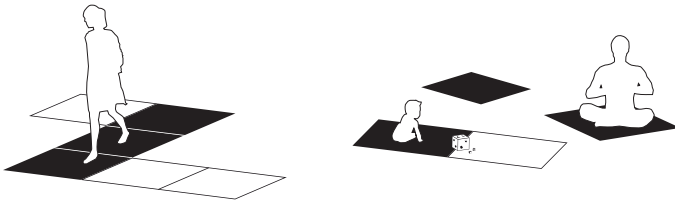
**// Modulo tappeto impermeabile.**

In tessuto **lavabile** e **resistente** a qualsiasi sollecitazione; strofinamento, strappo, intemperie, raggi UV. Imbottito con materiale soffice ad alta resilienza e **totalmente impermeabile**.

Ogni modulo è collegabile ad altri grazie ad un sistema velcroizzato ed antiscivolo, per creare innumerevoli forme e nuove combinazioni cromatiche.

**// Waterproof carpet's module.** The fabric is **washable** and very **robust**; it doesn't stretch, wear or discolour when exposed to sunlight or rain. The filling is soft, highly resilient and **fully waterproof**.

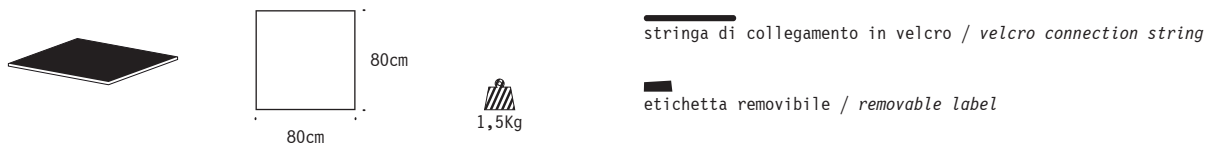
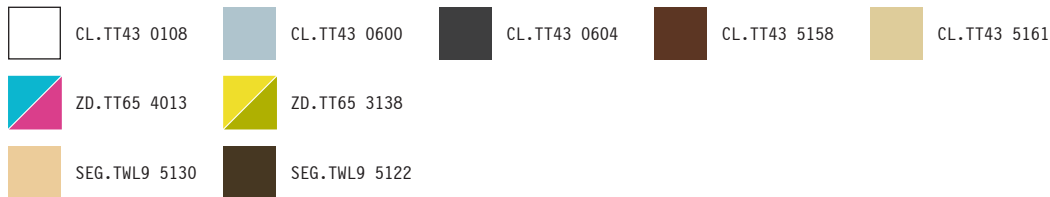
Each anti-slip module has velcro connectors to create many different shapes and new colour combinations.



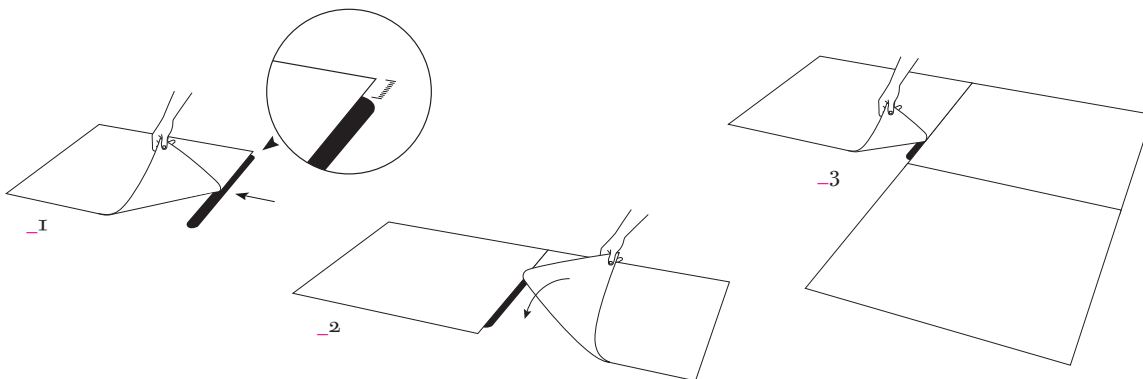
**TESSUTO / FABRIC**  
 polivinilico, poliester /  
 polyvinyl, polyester

**RIEMPIMENTO / FILL**  
 poliuretano espanso a celle chiuse  
 polipropilene reticolare /  
 closed cell polyurethane foam  
 polypropylene reticular

// COLORI TESSUTO / FABRIC COLORS



// SISTEMA UNIONE MODULI / MODULES ATTACHMENT SYSTEM



// Ogni modulo Nik&Pik può essere unito agli altri grazie al velcro presente su tutti quattro i lati del fondo, e sulle stringhe di collegamento.  
 Per aumentare sicurezza e confort, la parte di stringa rivolta al pavimento è costruita in materiale antiscivolo.  
 L'etichetta removibile, anch'essa velcrizzata, può essere posizionata liberamente lungo i bordi dei moduli.

// Each Nik&Pik module can be joined to the others through the velcro present along the four edges of the bottom and on the connection strings.  
 To increase safety and comfort, the portion of the string that is given to the floor is made of non-slip material.  
 The removable label, that presents the velcro too, can be positioned along the edges of the modules.

- 1\_ Inserire sotto al modulo la stringa di collegamento, senza coprirla totalmente e a distanza di qualche centimetro dagli angoli.  
 Il lato con il velcro deve essere rivolto verso l'alto /  
 Insert under the module the string of connection without covering it completely and a few centimeters away from the corners.  
 The side with the Velcro has to be facing upwards.
- 2\_ Posare il secondo modulo sulla parte di stringa rimasta scoperta /  
 Put the second module on the uncovered part of the string.
- 3\_ Continuare a unire moduli a piacere fino a comporre il proprio tappeto /  
 Keep joining modules as you like till the complete composition of your carpet.

